

ΑΥΤΟΜΑΤΙΣΜΟΙ \ ΕΙΔΙΚΑ ΡΕΛΕ ΠΙΝΑΚΑ

PT429



ΕΚΚΙΝΗΤΗΣ ΑΣΤΕΡΟΣ - ΤΡΙΓΩΝΟΥ ΜΕ ΔΥΟ ΧΡΟΝΟΥΣ

Χρησιμοποιείται σε διατάξεις αυτοματισμού για την εκκίνηση τριφασικών ασύγχρονων κινητήρων. Παρέχει επαφές για την απευθείας όπλιση των ρελέ του αστέρα, του τρίγωνου και του κύριου ρελέ. Επιπλέον διαθέτει επαφές για άμεση σύνδεση των μπουτόν start και stop καθώς και του διακόπτη αυτόματης λειτουργίας, αντικαθιστώντας έτσι όλο τον ηλεκτρολογικό αυτοματισμό εκκίνησης.

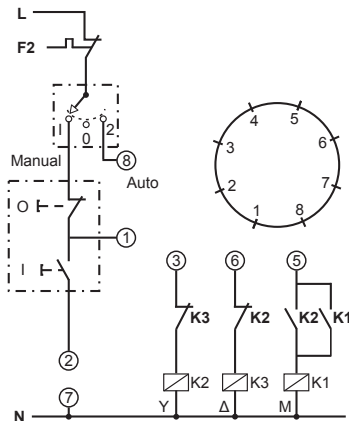
Λειτουργεί σαν κανονικό χρονικό καθυστέρησης για την μεταγωγή από τον αστέρα στο τρίγωνο μετά από εντολή των μπουτόν, ή του διακόπτη Αυτόματης λειτουργίας.

Παρεμβάλλει επίσης χρόνο 20 - 300 ms (Transition time), μεταξύ της λειτουργίας του αστέρα και του τρίγωνου. Έτσι αποφεύγεται η μαγνητική σύζευξη των Ρελέ ισχύος κατά την μεταγωγή και εξασφαλίζεται η μη ταυτόχρονη όπλισή τους.

τεχνικά χαρακτηριστικά

χρόνος καθυστέρησης	3 - 30 sec (DELAY SET)
χρόνος μετάβασης	20 - 300 msec (TRANSITION SET)
τροφοδοσία	230V AC / 50Hz
ρελέ εξόδου	Τρία ανεξάρτητα, μίας μεταγωγικής επαφής 10A / 250V AC cat. AC1
ενδείξεις led	POWER ON και RELAY ON
προστασία	Varistor (από υπερτάσεις και κεραυνούς)
βάση σύνδεσης	Τύπου λυχνίας, 8p
περίβλημα	Πλαστικό κουτί / 42 x 89 x 94 mm / IP 41
θερμοκρασία λειτουργίας	-20° ως +50° C

συνδεσμολογία 8p



διάγραμμα λειτουργίας

